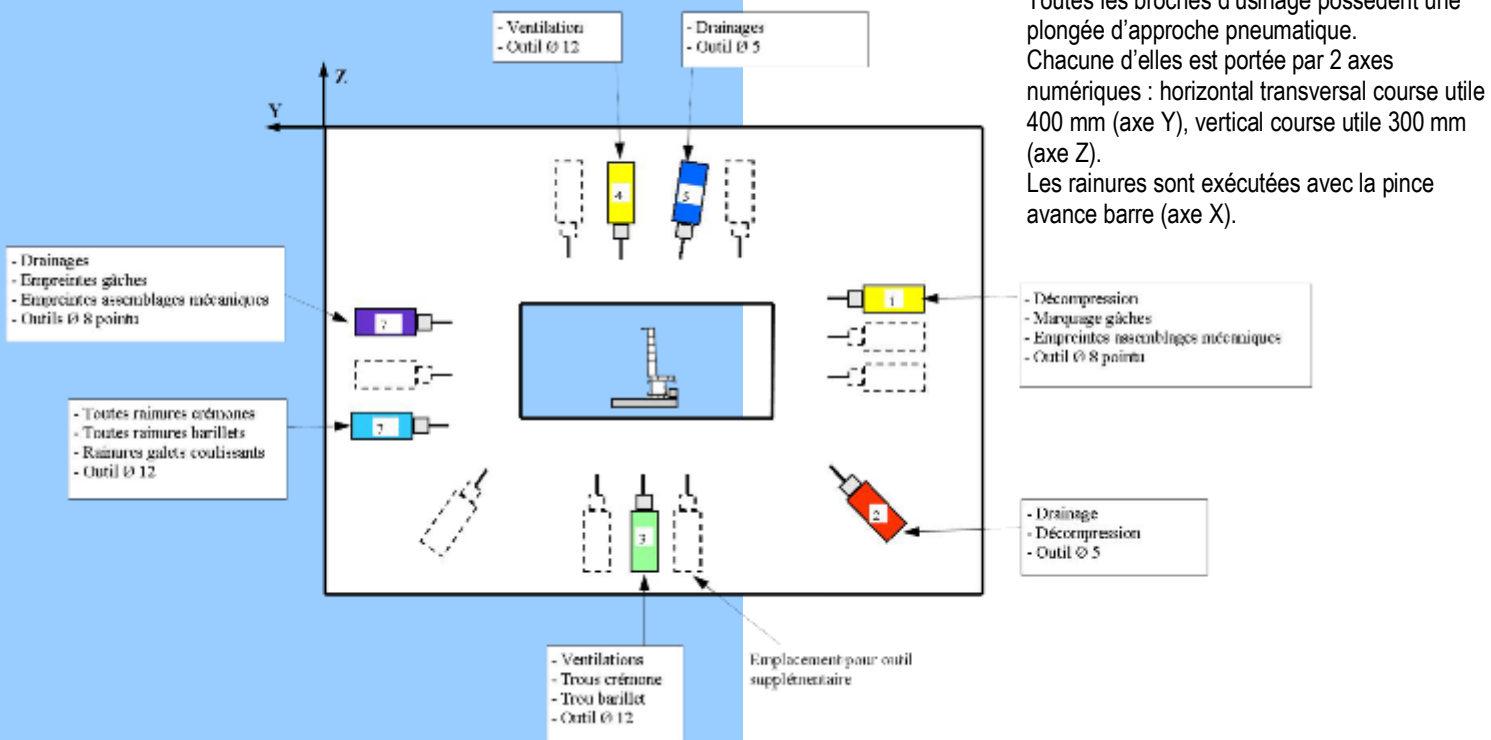


## CARACTÉRISTIQUES TECHNIQUES

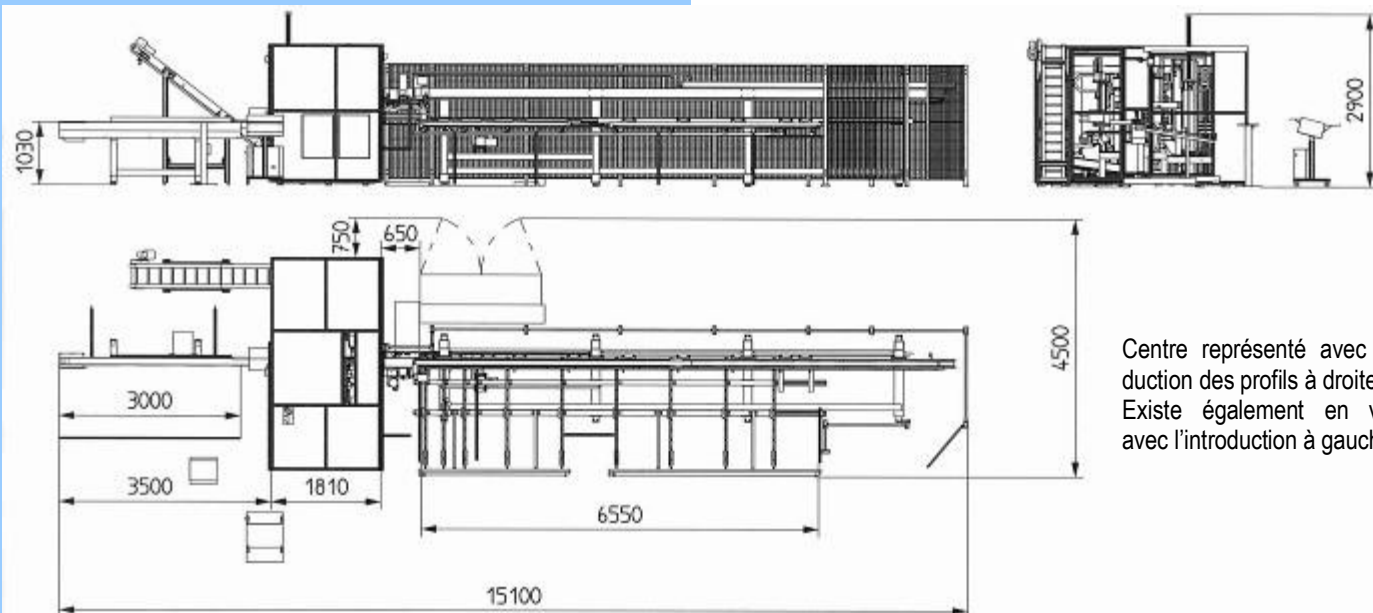
- Vitesse d'avance chariot pousseur ..... de 0 à 170 m/min.
- Capacité du magasin chargeur ..... de 400 mm à 6500 mm en standard (10 bars)
- Longueur hors tout mini/ maxi des pièces après tronçonnage ..... 300 à 6000 mm
- Aspiration ..... 3 bouches Ø 120 mm (vitesse d'air 30 m/seconde)
- Système d'exploitation ..... Microsoft Windows (notice et aide à la maintenance intégrées)
- Pression d'alimentation ..... 6 bars
- Puissance installée ..... 25 kW
- Puissance utile ..... 18 kW
- Tension d'alimentation ..... 380 volts triphasés + terre + neutre en section 5 x 10 mm<sup>2</sup>
- Poids ..... Manutention par chariot élévateur capacité 6 tonnes

## PORTE-OUTILS PRINCIPAUX



## ÉQUIPEMENTS COMPLÉMENTAIRES OPTIONNELS

- Marquage jet d'encre
- Tapis d'extraction et de relèvement des chutes
- Numérisation verticales des pinces du chariot pousseur
- Magasin à courroies motorisées en remplacement du plan incliné
- Module informatique permettant d'utiliser les chutes de fin de barres
- Dépannage et maintenance à distance (carte modem et installation logiciel PC Anywhere)



Les données et caractéristiques techniques indiquées sur ce document sont sujettes à perfectionnements ou modifications et ne peuvent engager notre responsabilité

# Centre compact de débit et d'usinage CC3 pour profils de menuiseries PVC



Centre d'usinage compact CC3 pour débit et usinage de profils de menuiseries PVC

**Aujourd'hui, les séries sont de plus en plus réduites.**

**Il en va de même pour les délais.**

**Les fabrications unitaires sont monnaie courante alors que les temps de fabrication ne doivent pas être plus longs que pour des fabrications en série.**

**Les temps entre la saisie commerciale de la commande et la fabrication doivent être maîtrisés.**

**La personnalisation des produits de menuiseries est devenue une exigence.**

**Pour répondre à tous ces besoins, PARVEAU a conçu un centre compact débit + usinages d'une capacité de 40 à 60 menuiseries jour à un prix très compétitif.**

**PARVEAU**  
Profitable machining\*

**PARVEAU MAB**  
33, Avenue de la Gare  
19130 VIGNOLS  
**FRANCE**  
Tél. +33 (0)5 55 25 80 01  
Fax +33 (0)5 55 25 06 29  
Internet : <http://www.parveau.fr>  
E.Mail : [infos@parveau.fr](mailto:infos@parveau.fr)

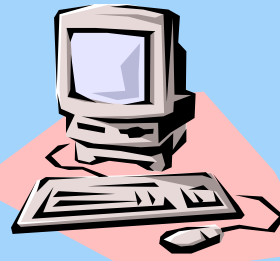


## CONCEPT

- Cette machine modulaire permet l'usinage de tous les fraisages et perçages sur les 4 faces de profilés PVC, ainsi que le débit en coupe droites et coupes d'onglets à 45°. Une imprimante d'étiquette en sortie permet d'identifier chaque pièce pour le suivi et la traçabilité.
- La machine est équipée en standard de 7 porte-outils et peut en accueillir jusqu'à 15 en option. Sa production potentielle peut aller **jusqu'à 50 menuiseries par jour** (en 7 heures).

## PROGRAMMATION

- La **solution** passe par l'utilisation de l'informatique depuis la saisie des commandes client, jusqu'aux machines.
- Les commandes clients sont saisies une seule fois à l'aide d'un logiciel CFAO du marché. Les données sont transmises automatiquement au centre d'usinage, voire à d'autres machines (soudeuse, ébavureuse, ficheuse) évitant ainsi toute autre saisie.
- Le système fonctionne sous Microsoft Windows ce qui garantit une souplesse d'utilisation et une compatibilité maximale avec votre système informatique.



### MICRO ORDINATEUR

Contenant un logiciel de CFAO et module interface de pilotage. Notre machine est compatible avec les logiciels : CHACAL, EASYWIN, KLAES, LOOK DYNAMIC, OPERA, PROGES, WINDOWMAKER, WINPRO...

### TRANSFERT DONNEES

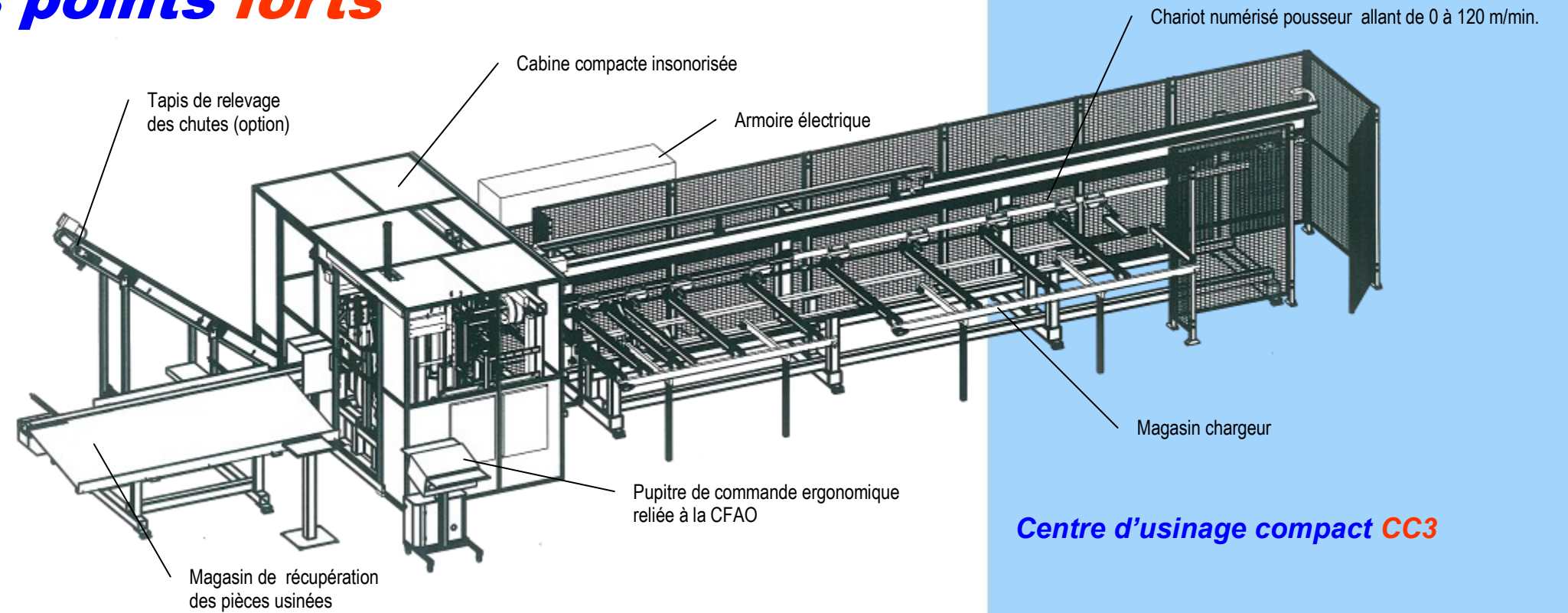
- Liaison « ON LINE »
- Clé USB



### PUPITRE OPERATEUR

avec logiciel interface PARVEAU sous Microsoft Windows

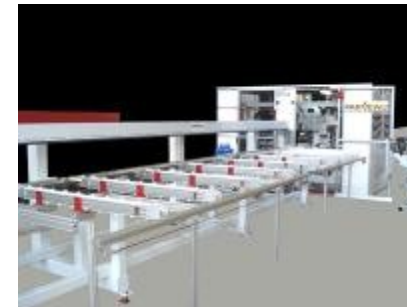
## Les points forts



### Centre d'usinage compact CC3

## PRINCIPE D'UTILISATION

- L'opérateur télécharge depuis un logiciel de CFAO (déjà en possession du client) via le réseau, les informations nécessaires à la programmation de la machine (type de profil, dimensions des pièces à usiner, usinages à réaliser, quantités à produire ...)
- Il place sur le magasin chargeur de la machine les profils PVC correspondants.
- La machine mesure chaque profil afin de vérifier si la longueur est suffisante et compatible avec le programme.
- La machine usine (tronçonnages, perçages, défonçages).
- Les pièces usinées sont stockées sur le magasin de sortie.
- Les chutes sont évacuées vers une caisse dédiée à cet effet.



Magasin chargeur



Étiquette ou inscription jet d'encre sur chaque profil incluant éventuellement un code barres



Pince de préhension des profilés



Poste de tronçonnage pour coupes à 45° et à 90°



Poste d'usinage



Poste d'usinage

### NOMBRE DE MENUISERIES

### PERFORMANCE MACHINE

### TEMPS OPERATEUR

### TEMPS MACHINE



Pupitre de commande ergonomique



Magasin de réception avec imprimante d'étiquettes en sortie de centre



Système d'extraction et de relevage des chutes (option)