

CARACTÉRISTIQUES TECHNIQUES

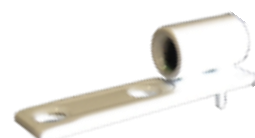
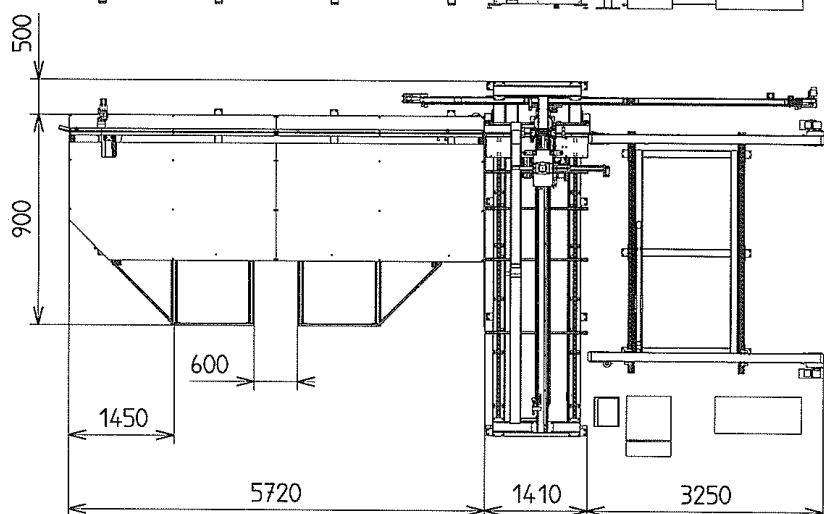
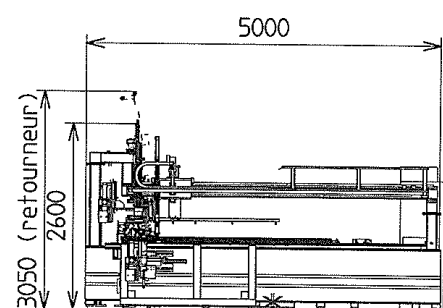
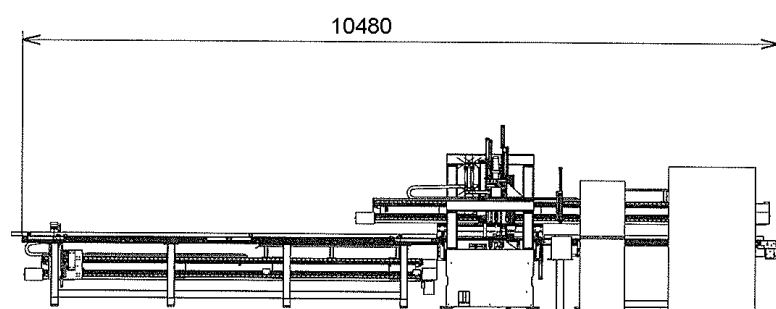
- Modèle de platine posé Ø 13 mm
- Type de vis posé dans les cadres non renforcés TF90 Philips n° 2 Ø 4,2 mm (autres modèles nous consulter)
- Type de vis posé dans les cadres renforcés TF90 Philips n° 2 Ø 3,9 mm (autres modèles nous consulter)
- Alimentation des vis à partir de 2 bols vibrants de marque WEBER
- Alimentation des platines magasin à 2 rampes de chacune 60 platines
- Vissage des vis par visseuse pneumatique de marque WEBER
- Cadre mini usinable 300 x 300 mm (cotes extérieures)
- Cadre maxi usinable 3000 en largeur x 2800 mm en hauteur (cotes extérieures)
- Distance mini entre 2 montants ou meneaux 250 mm (cote intérieure)
- Cadence un cadre en moins de 2 minutes (cadre avec 6 platines)
- Pression d'alimentation 6 bars
- Puissance installée 6 kW
- Tension d'alimentation 380 volts triphasés + terre + neutre
- Poids Manutention par chariot élévateur capacité 4 tonnes



Cadre avec meneau et traverse intermédiaire en cours d'usinage

ÉQUIPEMENTS COMPLÉMENTAIRES OPTIONNELS

- Basculeur en sortie de machine pour relevage des cadres à la vertical
- Perçage des OB (sans pose de quincaillerie) 2 trous x Ø 6 mm (entraxe à définir)
- Perçage des platines sur OF2 avec soufflets (avec reprise et retournement manuel du cadre)
- Bol vibrant supplémentaire pour distribution de vis de couleurs
- Magasin chargeur de platines supplémentaire, interchangeable
- Dépannage et maintenance à distance (carte modem et installation logiciel PC Anywhere)



Machine représentée avec l'introduction des cadres à gauche.
Existe également en version avec l'introduction à droite.

Platineuse automatique A3P pour cadres dormants de menuiseries PVC



Platine fiche dormant avec ergot et 2 trous de vis

Pour les productions industrielles de fenêtres PVC, la pose des platines fiches sur les dormants reste de nos jours une tâche fastidieuse consommatrice de main-d'œuvre.

Pour répondre à ce besoin, PARVEAU a conçu une machine de pose des platines automatique d'une capacité d'environ 200 cadres dormants/ jour.

PARVEAU
Profitable machining*

PARVEAU MAB
33, Avenue de la Gare
19130 VIGNOLS
FRANCE
Tél. +33 (0)5 55 25 80 01
Fax +33 (0)5 55 25 06 29
Internet : <http://www.parveau.fr>
E.Mail : infos@parveau.fr

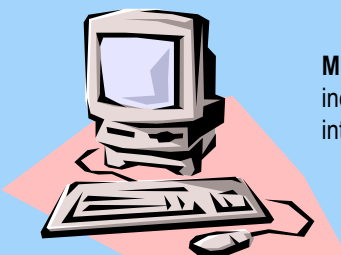


PRINCIPE DE FONCTIONNEMENT

- Cette machine est placée en sortie d'ébavureuse de cadres de dormants de menuiseries PVC.
- La machine travaille à plat dans la continuité de la ligne de soudage ébavurage sans nécessité de mettre les cadres dans la position verticale.
- La platineuse récupère les cadres en sortie d'ébavureuse à l'aide d'un doigt de préhension. Elle identifie le cadre par lecture du code barres. Elle perce le 1er montant vertical et pose les platines sur ce montant. Et ainsi de suite pour les autres montants.
- En sortie de platineuse, un basculeur peut être ajouté en option afin de redresser à la verticale les cadres avant assemblage avec les ouvrants.

PROGRAMMATION

- La **solution** passe par l'utilisation de l'informatique depuis la saisie des commandes client, jusqu'aux machines.
- Les commandes clients sont saisies une seule fois à l'aide d'un logiciel CFAO du marché. Les données sont transmises automatiquement à la platineuse, voire à d'autres machines (centre d'usinages, soudeuse, ébavureuse, ficheuse) évitant ainsi toute autre saisie.
- Les pièces sont identifiées automatiquement par codes barres. Le programme correspondant est lancé évitant ainsi toute erreur de saisie de la part de l'opérateur.
- Le système fonctionne sous Windows ce qui garantit une souplesse d'utilisation et une compatibilité maximale avec votre système informatique.



MICRO ORDINATEUR
incluant logiciel CFAO et module interface de pilotage

TRANSFERT DONNEES
- Liaison « ON LINE »
- Clé USB

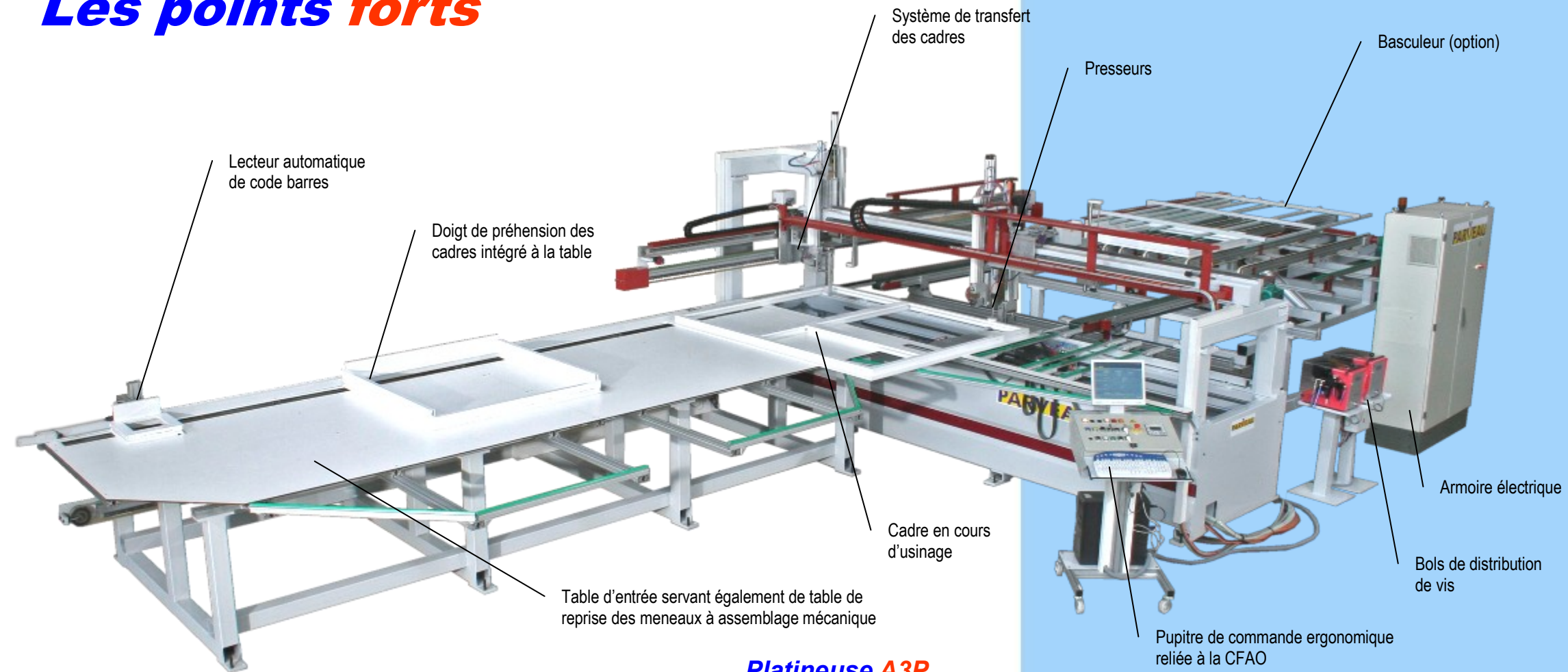
LECTEUR CODE BARRES
Reconnaissance de la pièce et lancement du programme correspondant

PUPITRE OPERATEUR
avec logiciel interface PARVEAU sous Windows

CADENCES

- La cadence moyenne est de **un cadre en moins de 2 minutes** (cadre dormant dont 2 montants possèdent chacun 3 platines).

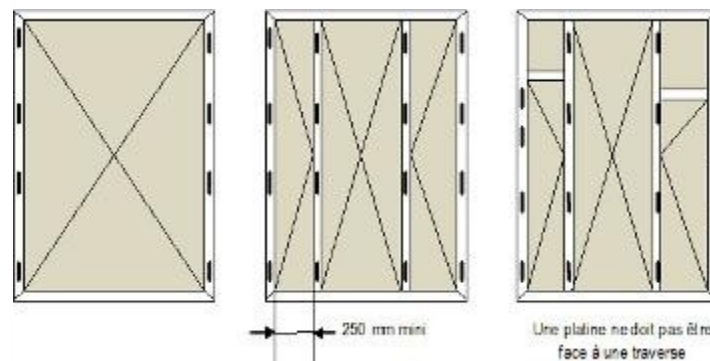
Les points forts



Platineuse A3P

TYPES DE POSES POSSIBLES

- Cadres dormants, simples, avec meneaux et/ou avec traverse intermédiaire (voir schéma)
- Dimensions mini des cadres : 300 x 300 mm
- Dimensions maxi des cadres : 3000 en largeur x 2800 mm en hauteur (autres dimensions nous consulter).

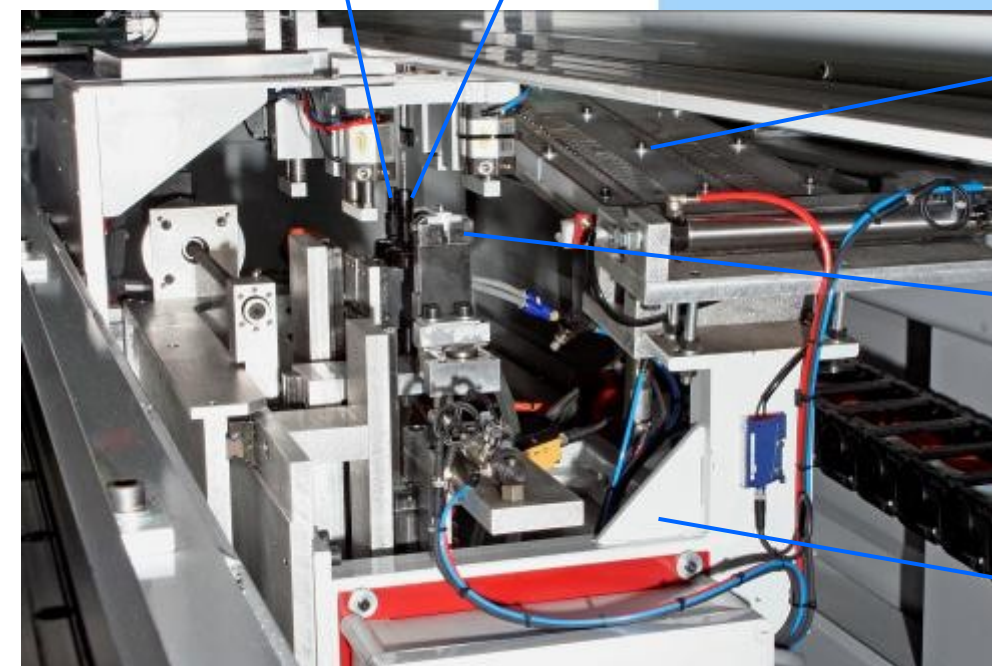


CAS DE MENEaux

- De surface 3 x 3 m, avec deux pans coupés à gauche et à droite, la table d'entrée permet à l'opérateur, après lecture du code barres, de récupérer les cadres dormants possédant un ou des meneaux à assemblage mécanique.
- Ces cadres sont amenés, par l'opérateur, sur une table de travail rotative existante, sur laquelle il fixe les meneaux. Après avoir réalisé cette opération, il remet le cadre dans le circuit. Une procédure particulière est prévue sur le plan automatisme.

Perceuse de platine fiches Ø 2,5 mm

Perceuse supplémentaire optionnelle pour perçage Ø 6 mm des platines d'OB (Oscillo Battant)



Magasin chargeur de platines

Pince robotisée de pose des platines

Chariot numérisé situé sous la table machine

Vue de détail du système de pose et de perçage des platines